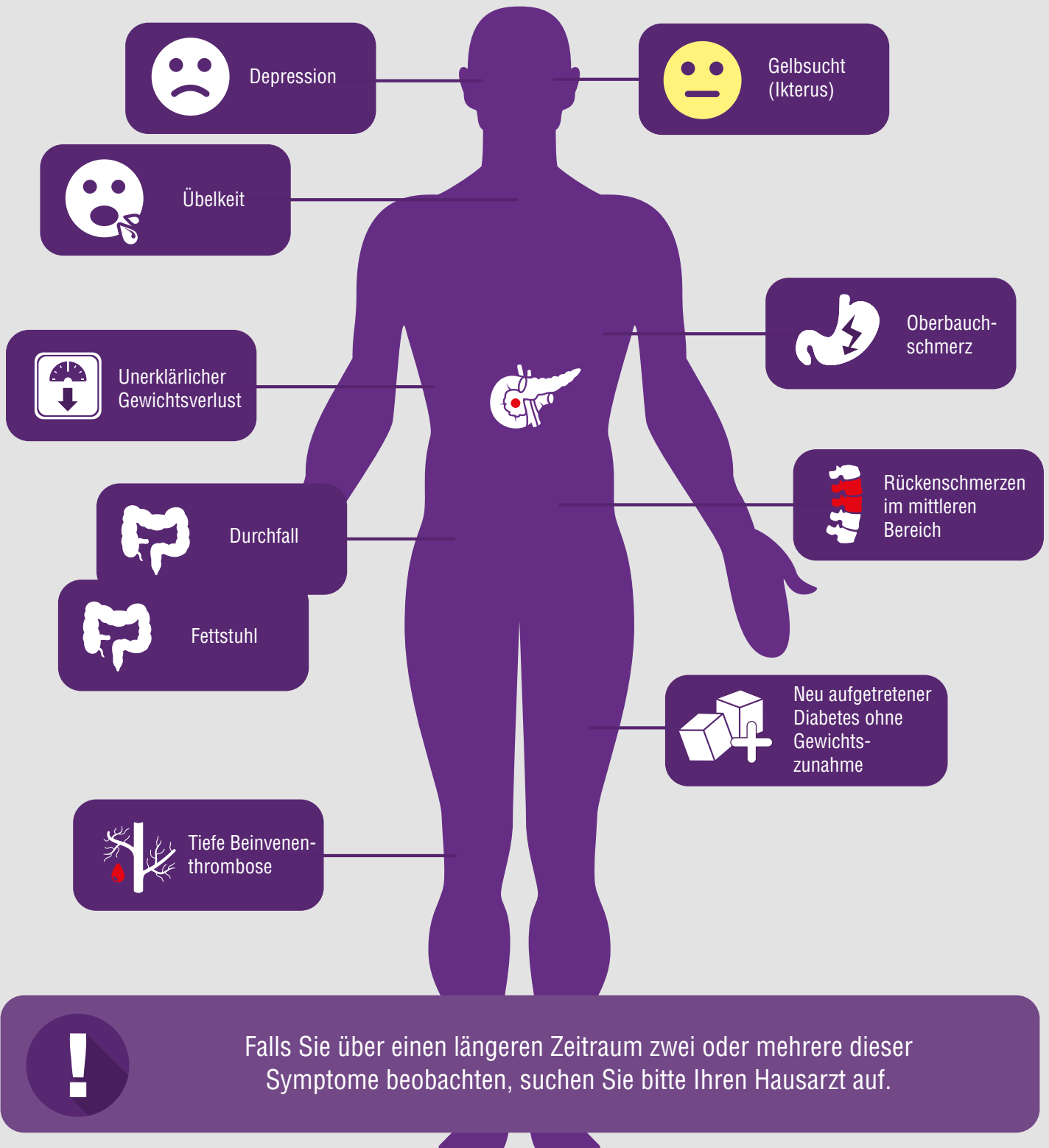




PANCREATIC  
CANCER EUROPE

# 10 Warnsignale des Bauchspeicheldrüsenkrebses



Falls Sie über einen längeren Zeitraum zwei oder mehrere dieser Symptome beobachten, suchen Sie bitte Ihren Hausarzt auf.



# 10 Alarmzeichen

## Depression



- ➔ Eine Depression kann nach einer Krebsdiagnose auftreten.
- ➔ Im Falle eines Pankreaskarzinoms kann eine Depression aber auch ein Symptom sein, das bereits vor der Krebsdiagnose besteht.

## Zeichen von Gelbsucht ohne Schmerzen



- ➔ Die häufigsten Zeichen einer Gelbsucht sind die gelbliche Verfärbung der Haut und der Augen.
- ➔ Gelbsucht kann sich auch als Juckreiz oder dunkle Verfärbung des Urins äußern.
- ➔ Gelbsucht kann auch andere Ursachen haben, die nicht mit Krebs in Verbindung stehen, wie zum Beispiel Gallensteine.

## Übelkeit



- ➔ Übelkeit, Abgeschlagenheit und Krankheitsgefühl können viele unterschiedliche Ursachen haben.
- ➔ Ein Tumor kann den Gallengang blockieren oder auf den oberen Abschnitt des Dünndarms (Zwölffingerdarm) drücken, was die Verdauung behindert.
- ➔ Ein Tumor kann auch eine Entzündung im Pankreasbereich oder Gelbsucht verursachen.

## Oberbauchschmerz



- ➔ Beginnt oft mit Unwohlsein oder Schmerzen im Bauchbereich, der in den Rückenbereich ausstrahlt.
- ➔ Der Schmerz kann sich nach dem Essen oder im Liegen verschlimmern.
- ➔ Der Schmerz kann in unregelmäßigen Abständen auftreten, aber mit der Zeit konstanter werden.

## Unerklärlicher Gewichtsverlust



- ➔ Der Körper verbrennt mehr Kalorien als gewöhnlich. Sie verspüren möglicherweise weniger Appetit oder haben weniger Verlangen nach bestimmten Nahrungsmitteln.
- ➔ Gewichtsverlust durch Krebs wird Tumorkachexie genannt. Dabei verändern sich Kalorien- und Proteinaufnahme des Körpers.
- ➔ Diese Veränderungen können ohne Schmerzen einhergehen.

## Durchfall



- ➔ Ein anhaltender Durchfall kann immer ein Zeichen einer ernsten Erkrankung sein, selbst wenn es sich nicht um ein Pankreaskarzinom handelt.
- ➔ Anhaltender Durchfall bedeutet: Sechs oder mehr weiche/flüssige Stuhlgänge pro Tag über einen Zeitraum von mehr als zwei Tagen.
- ➔ Falls der Durchfall Ihre täglichen Aktivitäten beeinträchtigt, sollten Sie einen Arzt aufsuchen.

## Fettstuhl



- ➔ Lehmartiger, stechend riechender, entfärbter Stuhl.
- ➔ Dieser kann aufgrund einer Blockade des Gallengangs durch ein Pankreaskarzinom auftreten.

## Rückenschmerzen



- ➔ Etwa 7 von 10 Patienten, die an einem Pankreaskarzinom leiden, suchen ihren Arzt zunächst wegen Rückenschmerzen auf.
- ➔ Rückenschmerzen treten hauptsächlich dann auf, wenn der Tumor im Pankreaskopf oder Pankreasschwanz lokalisiert ist und Druck auf die Nerven ausübt.

## Neu aufgetretener Diabetes ohne Gewichtszunahme



- ➔ Ein Pankreaskarzinom kann die insulinproduzierenden Inselzellen im Pankreas zerstören und so Diabetes verursachen.
- ➔ Symptome sind verschwommenes Sehen, extreme Müdigkeit, schlechte Wundheilung, ein starkes Durst- oder Hungergefühl, selbst wenn Sie ausreichend getrunken und gegessen haben.

## Tiefe Beinvenenthrombose



- ➔ Blutgerinnsel in den tiefen Bein-, Becken- oder Armvenen können Atemnot oder Brustschmerzen verursachen.
- ➔ Die Störung der Blutgerinnung kann mit einem Pankreaskarzinom in Verbindung stehen.