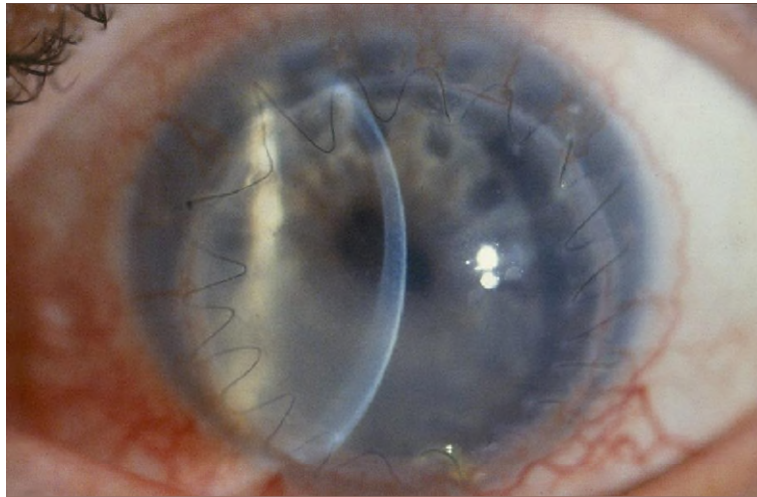


## Hornhauttransplantatabstoßung

**Die Hornhaut-Sprechstunde** beschäftigt sich auch mit der Früherkennung sogenannter Hornhautabstoßungen: Wenn der Körper des Patienten das transplantierte Gewebe als fremd erkennt, dann werden Blutzellen gegen dieses Gewebe gebildet und die transplantierte Hornhaut trübt sich wieder ein. Nachfolgend sehen Sie einen Patienten, der eine Hornhauttrübung der unteren Hornhauthälfte aufweist, weil es hier zu einer Abstoßungsreaktion gekommen ist. Eine schnelle medikamentöse Behandlung am Auge kann hier das Transplantat retten.



Wenn Transplantate nach der perforierenden Technik auf Dauer eintrüben, wie auf der nächsten Abbildung zu sehen, dann führen wir eine spezialisierte Bestimmung der Transplantat-Antigene (HLA-Typisierung) durch, um Spender und Patienten gegen einander abzugleichen und ein möglichst passendes Transplantat für eine erneute Transplantation zu suchen.

